

Full Speed

月刊SNSレポート 2019年8月号

Monthly **SNS** Report Vol.001



トピック

03 Facebook

04 Twitter

05 Instagram

06 LINE

【Facebook】表示ロジックが変更された影響は？

トピックス

今年の5月、Facebookのニュースフィード表示ロジックが改訂されました。まず1つは5月6日、「3分以上の質の高い動画コンテンツ」を優先表示するというロジックに変更されました。もう1つは5月16日、「親密なユーザーのコンテンツ」がより表示されやすくなるという変更が行われました。

『コミュニティ重視』へ向かっていくFacebook

企業ページの運用にはますます『戦略』が必要に

May 16, 2019

Using Surveys to Make News Feed More Personal

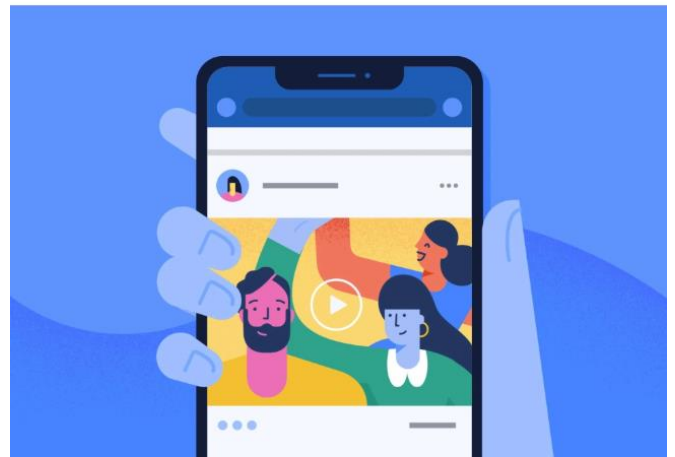


参考：

<https://newsroom.fb.com/news/2019/05/more-personalized-experiences/>

May 6, 2019

Updates to Video Ranking



参考：

<https://newsroom.fb.com/news/2019/05/updates-to-video-ranking/>

5月6日の動画に関する表示ロジック変更では「高解像度かつ尺の長い動画」が表示されやすくなり、「スライドショー」や「尺の短い動画」は表示の評価を下げられる、という仕様になりました。また、5月16日の表示ロジック変更では、昨年1月の表示ロジック変更ほどではないにせよ企業ページの表示優先順位がやや下がっているように思われます。

Facebookの表示ロジック変更は年に数回行われているのですが、今回の変更については日本語版のアナウンスがなく、今後も日本語版の公式発表がされない可能性がございます。

Facebookの表示ロジックは、今後ますます「友達」の投稿の評価が高まり「企業」の投稿の評価が相対的に下がってくると推測されます。

どのような投稿のリーチのリーチが高くなるのか、どのような投稿はいいねがされやすいのか。そういったことを分析・効果検証して、Facebookのファンへと情報を届け続けていきましょう。

(SNSコンサルタント：佐沼)

【Twitter】7月17日は #世界絵文字デー

トピックス

日本で人気が出た「絵文字」は世界中で使われる共通語となりすっかり定着しています。

そして今では「世界絵文字デー」なる記念日まで設定されるまでになりました！皆さんはこの記念日、ご存じでしたか？

その世界共通語「Emoji」、多く使われているのはどんな絵文字なのでしょう？

Twitter上で多く使われている絵文字上位10個

【国内ランキング】



【海外ランキング】



日本の利用者の多くは、世界の利用者と比較すると顔の表情を表す絵文字が多い印象を受けます。また、日本文化に馴染み深い“桜”の絵文字も両方にランクインしていますね。

日本以外の国では、感情の表現よりも、食べ物・天候・趣味など幅広い絵文字が多く使われています。

Twitterは #世界絵文字デー を記念し、県名に「鳥」の文字がある**鳥取県さん**とコラボレーションをはじめました！特定のタグをつけてツイートすると、鳥取県の県鳥である 愛の鳥 #おしどりの絵文字が期間限定で表示されるようですよ♪

「鳥」から始まった鳥取県の取り組みですが、日本の地方自治体とのこのようなコラボレーションはTwitterとしても初めての取り組みだったとのこと。

日本にはたくさんのTwitter利用者がいるので（Twitter利用率世界第2位！）Twitter社は今後もこのような日本らしいチャレンジをしていきたいと考えているようです。

(SNSコンサルタント：宮上)

【Instagram】いいね数を非表示にするテストが実施

トピックス

7月18日から投稿の「いいね数」を非表示にするテストが実施されました（一部ユーザー対象のクローズドテスト）。

今回のテストの目的は「いいね数への執着による不安感や孤独感、自分の外見への劣等感など、ユーザーがメンタル的に不健全な状態になることを防ぐこと」でした。

「いいね」数が指標でなくなるとどうなる？

今後のInstagram運用で大切なこと



投稿のいいね数が表示されなくなることで、いったいどのような影響が出るのでしょうか？

まず、「いいね数を稼ぐための投稿」が衰退することで「いいね数を稼げるコンテンツの消費」も連鎖的に落ち込んでいく可能性がございます。

また、「いいね数」は投稿の評価を測ることができる指標でもあったため、ユーザーが投稿にいいねするかどうかは「人気かどうか」ではなく「好みかどうか」へ、集団心理的な印象からユーザー自身の主観へと完全にシフトします。

この仕様が正式に採用された場合、企業アカウントのInstagram運用では「ユーザーの第一印象を決める写真」と「より詳細な魅力を伝えられる投稿テキスト」が大切になるでしょう。投稿1つひとつの質を高めて、ユーザーをファンへと育成していくことがInstagram運用の最大のコツです。

(SNSコンサルタント：北吉)

【LINE】LINE@の強制サービス移行期間が延期

トピックス

LINE公式アカウントへの強制サービス移行期間が延期されました。

延期前：2019年8月19日～2019年9月30日

延期前：2020年1月14日～2020年2月28日

※強制サービス移行の対象となった場合、
2020年2月のLINE@の月額料金は**免除されません**。

LINE公式アカウントへの強制サービス移行

“今年8月開始”から“来年1月開始”へ延期



	プラン	フリープラン	ライトプラン	スタンダードプラン
	月額利用料	0円	5,000円	15,000円
	メッセージ配信数(無料分)	1,000通	15,000通	45,000通
	追加メッセージ料金	追加購入不可	5円/1通	～3円/1通
	タイムライン投稿	すべてのプランで無制限		
新プラン (概要)	友だち属性表示 / ターゲティングメッセージ	すべてのプランで 使用可能		
	リッチメッセージ			
	リッチメニュー			
	リッチビデオメッセージ			
	動画メッセージ			
	音声メッセージ			
	クーポン機能			
	1:1トーク			
	アカウントページ			
	LINE ショップカード			
オプション	プレミアムID	1,200円/年		

※税別価格

参考：<http://blog-at.line.me/archives/52626249.html>

LINE@から従量課金制のLINE公式アカウントへの移行が始まり半年ほど経ちましたが、LINE運用担当者のみなさまは既にサービスの移行を完了しましたでしょうか？

今回の延期の注意点は、強制移行の対象となった場合にLINE@の2月分の費用が発生することです。年明けから強制移行期間に突入するため、対応を先延ばしにすると多忙な年末年始に諸々の手続きを始めなくてはならないという状況に…！

まだLINE@からLINE公式アカウントへの移行を済ませていない企業様は、計画的なサービス移行のスケジュールを立てておきましょう。

(SNSコンサルタント：佐沼)

月刊SNSレポート 2019年8月号
Monthly SNS Report Vol.001

ご不明点やSNS運用のご相談などございましたら

**株式会社フルスピード
エンゲージメントマーケティング事業部
ソーシャルメディアマーケティング部**

まで！

Mail : s-consul@fullspeed.co.jp



Full Speed

Ad Technology & Marketing Company

Full Speed

“ココロ ∞ テクノロジー”